

EMX2000

Si planea poner un pequeño sistema de voiceo, podría comprar una mezcladora, una unidad de reverb, un ecualizador y un amplificador, o podría simplemente comprar la Yamaha EMX2000, un sistema elegantemente integrado, con una mezcladora versátil, reverb y eco digitales, ecualizador de 7 bandas y un eficiente amplificador de 200w. y 2 canales. Este sistema está diseñado para funcionar perfectamente con bajo ruido y alta calidad de sonido.



Serie PPM

Incorporando las renombradas tecnologías de mezcladoras y amplificadores de Mackie, la serie PPM ofrecen un grupo de características que las hace herramientas flexibles para pequeños sistemas de voiceo, instalaciones de sonido, etc. Los 5 modelos tienen entradas de mic y línea, en cada canal, dos canales estéreo, ecualizador de 3 bandas para cada canal, de 9 bandas para el master procesador de efectos con reverb, delay y chorus. 406M: 6 entradas mic, 250w. 408M: 8 entradas mic, 250w. 808M: 8 entradas mic, 500w. 408S 8 entradas mic, 400w. estéreo, 808S 8 entradas mic, 500w. estéreo.



XR800F

El mas nuevo miembro de la famosa familia XR de Peavey, la XR 800F incluye un amplificador de 210w. por canal a 4 ohms. 8 pre-amps de bajo ruido, faders de precisión de 60mm. en cada canal y master. Tres entradas estéreo, dos ecualizadores gráficos de 9 bandas, potencia fantasma de 48v.



EMX620

Mezcladora de 6 canales con entradas XLR y TRS, canales 5 y 6 en estéreo, ecualizador de entrada de 2 bandas 3 DSP de efectos internos, y 200w. de potencia a cargas de 4ohms.



XR886

Es el mas fino ejemplo de la mas alta tecnología en consolas mezcladoras amplificadas. En un paquete incluye características como 8 pre-amps de micrófono discretos y de bajo ruido, 4 canales de entrada estéreo, un ecualizador estéreo y localizador automático de retroalimentación, procesador de efectos digitales, amplificador estéreo de 300w. por canal.



XR600F

Definitivamente una mejora del modelo ya estándar en la industria, incluye switches de "input pad", "single mode" permite rutear la entrada a una de las combinaciones de ecualizador y amplificador. Seis pre-amps de bajo ruido, ecualización de 3 bandas, monitor send, EFX send, 2 ecualizadores de 9 bandas, potencia fantasma de 48v.



EMX640

Si nunca ha tenido un sistema de sonido, necesita simplicidad, todos los componentes trabajando juntos sin fallas con un mínimo de trabajo por su parte. El EMX640 es un sistema completo compuesto por una mezcladora de alta calidad, un reverb digital, dos ecualizadores, y un amplificador de dos canales con la tecnología EEEngine y 200w.



XRD680S Plus

Esta mezcladora incluye efectos digitales y amplificador estéreo de 300w. dando una salida total de 600w. Es una consola fácil de usar, poderosa, de 8 canales con entrada frontal XLR o 1/4" jack, y potencia fantasma de 48v. Ecualizador de 9 bandas puede ser usado en otras funciones diferentes a los "mains".



XR680E

Es una poderosa consola portátil y fácil de usar de 8 canales con un amplificador de 300w. y reverb integrados, ecualizador gráfico de 9 bandas, potencia fantasma en todos los canales, Entrada auxiliar, salida entrada a cinta (RCA).



EMX660

Seis canales de entrada, 1 a 4 con entradas balanceadas XLR/TRS, 5 y 6 XLR y entradas estéreo, cada entrada tiene un ecualizador de 3 bandas. Tiene un DSP interno con 8 efectos y amplificador de 300w. por canal a 4ohms.



XRD680S

Es una mezcladora de 8 canales, poderosa, fácil de usar, con un amplificador de poder y efectos digitales. En un chasis de acero formado en frío y aluminio. Los 8 canales incluyen entradas de impedancia balanceada, ecualizador de 3 bandas y un control de "post" efectos que duplica el nivel de reverb.



XR560

Es una mezcladora de 6 canales con una variedad de características integradas en su gabinete robusto y resistente. Con un canal de entrada de línea (cinta, CD, etc.), reverb digital de 16 bits con control de tiempo y color, ecualizador de 7 bandas, y un amplificador de 150W.



EMX860ST

8 canales de entrada, 1 a 6 con entradas XLR/TRS, 7 y 8 con XLR y TRS no balanceado. Tres amplificadores internos de 200w. Cada canal incluye un ecualizador de 3 bandas, paneo, control de nivel y efectos. Un DSP integrado provee 3 reverbs diferentes. Ecualizador de 7 bandas estéreo para los mains, ecualizador de 7 bandas mono para los monitores. Operación "bridged" para una salida mono de 400w.



XR 684Plus

La mezcladora amplificada más versatil del mundo se ha vuelto mas poderosa, ahora tiene el doble de potencia de salida con 420w. a 8 ohms en modo "bridged". 8 pre-amps de bajo ruido, ecualización de 3 bandas en todos los canales, send de monitor y EFX en cada canal, filtro low-cut en canales 1 a 6, entradas estéreo en canales 7 a 9. Efectos de reverb, 2 ecualizadores gráficos de 9 bandas, potencia fantasma.



MP600

Una nueva consola de Peavey que incluye 7 canales de entrada, seis entradas XLR y línea, un canal mono con entradas RCA y 1/4" jack, ecualizador de 2 bandas en cada canal control de reverb en cada canal. Ecualizador master de 4 bandas, amplificador de 80w.



MP 5 Plus

Mezcladora de 5 canales con una variedad de características como canal dedicado de línea, "spring reverb" ecualizador de 3 bandas master, amplificador de 150w, 4 entradas de bajo ruido XLR. Ecualizador de altos y bajos tipo "Baxandall" en cada canal.



Mezcladoras - Amplificadas



MP 4 Plus



Este sencillo sistema de 4 canales tiene un desempeño que no debe ser subestimado, puede manejar el refuerzo de sonido con facilidad en escuelas, iglesias, salones, etc. tiene un amplificador de 60w. a 4 ohms. reverb, ecualizador de 3 bandas en master, control de ganancia.

Powerstation



Con tres modelos disponibles, Powerstation tiene algo adecuado a su presupuesto y necesidades, todas incluyen la calidad de soundcraft, la sección de mezcla de spirit y la nueva unidad de efectos

Lexi-con desde 175w estereo, hasta 600w. a 4ohms estereo y hasta 24 entradas. Con ecualizador de 7 bandas, potencia fantasma 48v.

Powerpad



La Powerpad entrega funciones profesionales de mezcla, monitoreo y amplificación en un producto compacto y ligero, fácil de transportar, 10 entradas, 4 mono, 2 estéreo, amplificador de 30w. por canal, potencia fantasma 48v.

AD66



La más rica entre las mesas mezcladoras compactas, AD66 encierra en poquísimo espacio todo lo necesario para "salir a escena" en el menor tiempo posible, con la certeza de obtener resultados profesionales. Dotada de dos procesadores multiefecto estéreo con 140 programas cada uno, ecualizador gráfico estéreo y amplificador MosFet estéreo con potencia de 250w. por canal, la hacen ideal para el músico solista, pequeños teatros, etc, 12 entradas, 9 canales, potencia fantasma en 3 de los canales mono. VER: modelo pasivo XD66.

458/459



La estructura del mueble de la consola 459 y 458 se ha convertido en simbolo de las mezcladoras amplificadas Montarbo, es una maleta portectora de metal que tiene tapas que hacen de soportes y contiene electrónica basada en la tecnología más actual: elevada potencia de hasta 350w a 2 ohms, procesador multiefecto RISC de 16bits y sofisticados circuitos de protección en el amplificador. Entradas micro balanceadas (XLR) y no-balanceadas (jack) ecualizador de 3 bandas, send auxiliar/monitor, send de efectos. Ecualizador gráfico estéreo de 6 bandas (459) o de 9 bandas (458)

Mezcladoras - Refuerzo

MV1000



Mezcladora Multi-entrada, Como una "navaja suiza" para instalaciones y voces. El panel de conexión (6 mic/4 estéreo) puede montarse arriba o atrás. De las entradas mic 2 son XLR, 2 TRS y 3 tienen ambas. Las entradas estéreo son RCA. Las salidas incluyen 2 parejas estéreo, 2 salidas mono independientes, monitor out, record out y un jack para audífonos. Procesador digital de efectos, compresor master y indicadores de nivel.

Serie GF



Las consolas de la serie GF han sido diseñadas con un "layout" limpio y claro, excelente flexibilidad de ruteo. Cuatro salidas de grupo y

seis "sends" auxiliares y una salida "main stereo" son estándar en toda la línea. Los preamps de Yamaha, y su rechazo a interferencia RF la hacen ultra-silenciosa. Cada canal ofrece entradas XLR y jack de 1/4", filtro high pass de 80Hz, ecualizador de 3 bandas, PFL, switch ON/OFF, e indicadores de picos. GF12-12: 12 canales. GF16-12 16 canales. GF24-12: 24 canales.

MX12/4



Compacta, con 12 entradas y 4 bus mixing. 8 canales mono con entradas para micrófono XLR balanceadas y TRS balanceadas / no-balanceadas, dos canales estéreo. Procesador digital de efectos, ecualizador de 3 bandas en las 12 entradas. Ecualizador de 7 bandas en las salidas estereo.

Serie CFX



Aún siendo económicas, las mezcladoras de la serie CFX de 4 bus, incluyen procesador digital de efectos, ecualizador master de 9 bandas, 4 submezclas, preamps, ecualizador de 4 bandas para cada canal, PFL solo, y mas. CFX12: 12 canales, CFX16: 16 canales, CFX20: 20 canales, todas con 4 bus.

1202VLZ-Pro



Versión "Pro" de mezcladoras incluye XDR (extended dynamic range), mic preamps, distorsión ultrabaja, o un rango de ganancia de 0 a 60dB, una de las más versátiles mezcladoras pequeñas con 4 entradas mic/línea, y 4 entradas estéreo/línea, potencia fantasma de 48v. ecualizadores de 3 bandas. También ofrece filtros "low cut" en los canales mic, 2 "sends" auxiliares y salida para cuarto de control. Todas las entradas son XLR y TRS.

1402VLZ-Pro



La nueva versión "Pro" de mezcladoras incluye XDR (extended dynamic range), mic preamps, distorsión ultra-baja, o un rango de ganancia de 0 a 60dB, una mezcladora compacta con 14 canales con faders, 6 entradas mono balanceadas o no balanceadas, 8 entradas estéreo, ecualizadores de 3 bandas, PFL/AFL en todos los canales, filtro "low-cut" en los canales 1 a 6, salidas XLR balanceadas, arquitectura de baja impedancia (VLZ).

1604VLZ-Pro



La nueva versión "Pro" de mezcladoras incluye XDR (extended dynamic range), mic preamps, distorsión ultra-baja, o un rango de ganancia de 0 a 60dB, ecualizador de 3 bandas, filtro "low cut", sección para control o audífonos, "channel inserts" en todos los canales, salidas directas en canales 1 a 8, interface con cinta, entradas y salidas balanceadas.

K1



Es una consola profesional, compacta, de 4-bus, diseñada para una serie de usos en sistemas móviles y permanentes. Su construcción modular en grupos de 4 facilita el servicio, y la configuración, ecualizador de 4 bandas, filtro high-pass, 6 sends auxiliares.

K2

Flexible y compacta esta mezcladora de 8bus / 8 aux incluye características encontradas en consolas considerablemente mas caras, con su sección matriz de 11x4 y cuatro canales estéreo, esta consola está equipada para manejar necesidades de ruteo complejas, snapshot controlado por MIDI y configuraciones de 24 a 28 entradas es ideal para instalaciones permanentes y móviles.

Soundcraft



Unity 2002-12RQ

Mezcladora compacta de 12 entradas que puede ser usada para refuerzo de sonidos o grabaciones, fue diseñada para un máximo "headroom" y mínimo ruido, con una mejora de 10dB de "headroom" sobre otros diseños, Las piezas utilizadas en su construcción son de calidad, precisión y bajo ruido.

PEAVEY



MX2004A

Cuántas características debe tener una consola para permitir su operación profesional? qué tal 16 canales, 8 mono, 4 estéreo, 2+2 subgrupos, 8 preamps, ecualizadores de 3 y 4 bandas en canales mono y estéreo, 2 sends auxiliares, entrada y salida de 2-track (RCA), potencia fantasma de 48v.? todo esto en la compacta forma de la MX2004A.

BEHRINGER



M-08

TASCAM



La mejor opción para grabaciones en vivo, oradores en vivo, producción multimedia y otros usos que requieran de una mezcladora compacta, de alto calibre, llena de funciones.

tiene 12 entradas (4 mono, 4 estéreo), cuatro entradas XLR, ecualizador de 2 bandas en todos los canales, 2 aux sends, fader de 60mm. master. Montura para rack opcional.

Unity 1002-8RQ

Mezcladora compacta de 8 entradas que puede ser usada para refuerzo de sonidos o grabaciones, fue diseñada para un máximo "headroom" y mínimo ruido, con una mejora de 10dB de "headroom" sobre otros diseños, Las piezas utilizadas en su construcción son de calidad, precisión y bajo ruido.



MX1604A

BEHRINGER



Esta compacta consola de la serie Eurorack siempre ofrece los mejores resultados, a cualquier hora, en cualquier lugar, estudio, escenario, de viaje, etc. 12 entradas 4 canales mono 4 canales estereo, 2+2 subgrupos, 4 preamps, 48v. de potencia fantasma, ecualizadores de 3 bandas con low-cut, 2 sends auxiliares, entrada y salida de 2-Track (RCA), 1 salida a audífonos.

RQ2310

PEAVEY



Es el nuevo modelo ergonómico de Peavey, 8 entradas de micrófono con muy bajo sonido, dos canales con entradas estéreo, ecualizador de 3 bandas con mid-sweep en los canales 1 a 6, polaridad en canales 5 y 6, "mute" y PFL en cada entrada, dos sends "pre-fader" y fader master de 60mm. dos "returns" de efectos estéreo, faders de 60mm. en todas las entradas.

MX3242X

BEHRINGER



Mezcladora de la serie Eurorack de Behringer que no deja nada para ser deseado al tener todas las funciones de una mezcladora "full size" mientras es fácil de operar. 16 canales, 4 subgrupos, 32 entradas mono, 1 entrada 2-track, 16 preamps, ecualizador de 4 bandas, salidas directas 16, 16 channel inserts, 4 bus.

MX602A

BEHRINGER



El Eurorack mas pequeño de la línea, El MX602A incluye las mismas características de preamps discretos, y circuitos ULN super limpios que el MX9000. 6 canales de entrada 2 mono y 2 estéreo, 2 mic preamps, ecualizadores de 3 bandas, 1 send auxiliar, entrada y salida 2-track (RCA), potencia fantasma de 48v.

RQ2314

PEAVEY



Otra componente de la nueva familia RQ2300 ergonómica de Peavey, 12 entradas de micrófono con muy bajo sonido, dos canales con entradas estéreo, ecualizador de 3 bandas con mid-sweep en los canales 1 a 6, polaridad en canales 5 y 6, "mute" y PFL en cada entrada, dos sends "pre-fader" y fader master de 60mm. dos "returns" de efectos estéreo, faders de 60mm. en todas las entradas.

dos "returns" de efectos estéreo, faders de 60mm. en todas las entradas.

MX1804X

BEHRINGER



Serie Eurorack, máxima funcionalidad en mínimo espacio. Esta mezcladora analoga incluye varias funciones normalmente encontradas en las digitales como efectos estéreo, una versión de 24 bits del Virtualizer de Behringer. 10 canales, 2+2 subgrupos, 6 entradas mono, 4 estéreo, 6 pre-amps, ecualizador de 3 bandas en cada canal, 7 bandas master. 2 aux sends, potencia fantasma de 48v.

Studio

SSS SPIRIT



Studio de Spirit by Soundcraft le permite un control creativo total, acomodo de pistas, mixdown, control de ganancia, ecualizador de 4 bandas, inclusive un tape send en cada canal, disponible en modelos de 16, 24 o 32 canales que pueden ser duplicados en mixdown, incluyendo los returns estéreo.

disponible en modelos de 16, 24 o 32 canales que pueden ser duplicados en mixdown, incluyendo los returns estéreo.

RQ2318

PEAVEY



Otra componente de la nueva familia RQ2300 ergonómica de Peavey, 16 entradas de micrófono con muy bajo sonido, dos canales con entradas estéreo, ecualizador de 3 bandas con mid-sweep en los canales 1 a 14, polaridad en canales 13 y 14, "mute" y PFL en cada entrada, dos sends "pre-fader" y fader master de 60mm. dos "returns" de efectos estéreo, faders de 60mm. en todas las entradas.

MX2642A

BEHRINGER



Las mezcladoras Eurorack están diseñadas para ofrecer las características de una consola profesional, en el formato estándar de rack de 19". 16 canales, 8 mono, 4 estéreo, 4+2 subgrupos, 8 preamps, ecualizador de 3 bandas en los canales mono y de 4 en los estéreo, entrada 2-track, potencia fantasma 48v. 6 sends auxiliares.

LX7

SSS SPIRIT



Consola mezcladora de 7 bus, construida para los rigores del viaje con su chasis de acero con la fuente de poder integrada. Faders de 100mm. 16 o 24 mic pre-amps, para un total de 24 o 32 entradas con sus 4 entradas estereo adicionales. Ecualizadores de 4 bandas con 2 swept mids, potencia fantasma, sección de talkback. 2 returns estéreo.



Folio F1



La F1 está disponible en versiones de 14/2 y 16/2, 8 salidas incluyendo auxiliares, calidad de sonido digital, 6 u 8 canales mono con preamps UltraMic, 4 entradas estéreo, faders de 100mm, potencia fantasma, chasis de aluminio, ecualizador de 3 bandas.

Notepad

Este modelo de la línea Folio es ideal para estudios caseros, multimedia, post-producción de video, mezclas en locación, etc. 10 entradas, 4 mic, 2 estéreo, preamps con calidad de estudio, ecualizador de 2 bandas, send auxiliar post-fade, potencia fantasma de 48v. 2-track return, salidas mix y monitor separadas, salida para audífonos.



XD66

La más rica entre las mesas mezcladoras compactas, XD66 encierra en poquísimos espacio todo lo necesario para "salir a escena" en el menor tiempo posible, con la certeza de obtener resultados profesionales. Dotada de dos procesadores multiefecto estéreo con 140 programas cada uno y ecualizador gráfico estéreo la hacen ideal para el músico solista, pequeños teatros, etc, 12 entradas, 9 canales, potencia fantasma en 3 de los canales mono.



Folio SX

La mezcladora Folio SX incluye 20 entradas como estándar, 18 salidas, sonido de calidad digital, 12 canales mono, 4 entradas estéreo, 4 bus, salidas directas en los canales 1 a 8, ecualizador de 3 bandas, 2 auxiliares, faders de 100mm. 2 salidas de subgrupos, manija para cargarla. Chasis de aluminio.



521/523

Consolas modulares flexibles, con la ventaja de su dimensión y facilidad de uso, usa módulos en base 4 como las 783, y 784, con DSP integrado, 2 sends auxiliares, 4 sends para monitores, ecualizador de 3 bandas, y potencia fantasma en cada canal mono. Ecualizador estéreo de 10 bandas para las salidas main. Puede especificar cualquier combinación de entradas mono y estéreo por ser modular. 521 recibe hasta 4 módulos, el 523 hasta 6 módulos y la unidad de DSP gemelos.



Studio 24

La mezcla perfecta para estudios de 8-track que necesitan una consola eficiente y de bajo costo, con una excelente calidad de audio. Le permite enviar 8 señales de audio a una grabadora y monitorear 8 canales regresando de la cinta sin "re-patching". Tiene 8 entradas mono y cuatro estéreo, 2 grupos estéreo, pre-amplificadores con potencia fantasma, diseñados a la altura de la grabación digital de 20bits. alto "headroom" con mas de 60dB. de ganancia.



Folio FX8



Otra mezcladora de la familia Folio con calidad de sonido digital, 18 entradas, 8 entradas para mic/linea con pre-amps UltraMic, procesador de efectos Lexicon, 3 auxiliares, ecualizador de 3 bandas, PFL solo, 4 bus, faders de 100mm. potencia fantasma, inserts para channel y mix.

Serie PX

Las consolas PX17, PX17 y PX19 se encuentran en una clase aparte, por su desempeño puro y facilidad de uso, El camino más corto posible para la señal, circuitos híbridos de cerámica, resistores individualmente recortados por laser, una resistente fuente de poder integrada para asegurar una limpia corriente en condiciones de trabajo reales. DSP gemelos con 140 programas cada uno, ecualizador de 10 bandas, 2 pre y 2 post-fader sends auxiliares, y 2 sends individualmente seleccionables (pre/post) en cada canal y ecualizador de 3 bandas, potencia fantasma en 4 canales mono en PX17 y PX18 y 6 en la PX19. PX17 tiene 16 canales (8 mono, 4 estéreo), PX18 20 canales (12 mono, 4 estéreo) y la PX19 28 canales (20 mono, 4 estéreo).



Studio32

Es una consola de 16 canales, 4 grupos, monitor en línea, ofrece sonido de calidad y versatilidad en el ruteo que llegan más allá de las capacidades de cualquier mezcladora en su rango de precios. Permite enviar 16 señales de audio a una grabadora y monitorear 16 canales sin "re-patching". Diseñada para uso profesional, tiene 16 entradas XLR, una consola de ecualización grande, seis sends auxiliares, switches de mute y solo, faders de 60mm.



Folio FX16

Si necesita una consola de 16 canales para mezclas en vivo o de estudio, pero también una unidad de efectos, la FX16 es ideal para usted, 26 entradas, 16 mic/line con preamps UltraMic, Procesador de efectos Lexicon, 16 salidas pre/post, 4 auxiliares, ecualizador de 3 bandas, 4 bus con 2 sub-grupos, 4 stereo returns, faders de 100mm. potencia fantasma de 48v. opción para montarse en rack.



CXM

La mezcladora profesional para clubes mas recomendada en el mundo, su formato modular permite configurarla con precisión para resolver las necesidades del DJ, mejora la confiabilidad y ofrece un desempeño de audio sin paralelo, el módulo de salida provee mas y mejores opciones que cualquier competidor conocido, usando sólo los faders "Alps" con especificaciones de Cloud de la máxima calidad, proveen un máximo desempeño. Módulo master de 2 zonas, "main frames" disponibles de 8, 12 y 16 módulos. Módulo de micrófono con 2 entradas, compatible con el CX Zoner para 5 salidas extra. "Crossfade" cambiabile por el usuario.



XDR (Extended Dynamic Range) Es la nueva tecnología en pre-amplificadores propiedad de Mackie, que está siendo incorporada a sus mezcladoras. Su nombre proviene de los mas de 130dB de rango dinámico que se obtienen. Así se pueden manejar entradas de 24-bits, 192kHz de muestreo digital sin coloración, y generar 145dB de "sound pressure level" en el diafragma de un micrófono adecuado.

Mezcladoras - Refuerzo

SRC6024

ARCHITECTURAL ACOUSTICS

Consola de 24 canales, faders de 100mm. potencia fantasma de 48v. 6 sends auxiliares, auxiliares 3,4,5 y 6 son asignables pre/post fader. switch de low cut por canal, ecualizador de 4 bandas por canal, seis "returns" estéreo, switches de asignación de subgrupos, tres salidas master (izquierda, derecha, mono), preamps de bajo ruido.

SRC6024 24 canales

SRC6032 32 canales



SRM2410

ARCHITECTURAL ACOUSTICS

Consola de 24 canales que utiliza lo mas moderno en circuitos de bajo ruido y tecnología de montaje superficial, cada canal cuenta con el exclusivo Feedback Locating System (FLS®) de Peavey, 24 splits de transformador (XLR in/XLR thru). Potencia fantasma switchable en bancos de 8, Insert TRS en cada canal de entrada, switch de fase/polaridad en 18 entradas, ecualizador de 4 bandas con 2 mid-sweeps, 8 sends a monitor mono y un par estéreo, switch pre/post para 1-6 y 7-8. Faders de precisión de 60 mm. FLS® LED indica el canal con la entrada mas fuerte. Fuente de poder universal integrada, portafolio de viaje integrado.



XL 3

Un estándar en la industria, versatilidad total para monitores o como consola principal, ecualizador de 4 bandas con medios totalmente paramétricos, con un record de confiabilidad, pureza acústica y valor/precio comprobados, una consola que funciona en cualquier ambiente.



Mezcladoras - "Full Size"

Serie GA

Las mezcladoras Yamaha GA32/12 y GA24/12 son consolas de alto desempeño diseñadas principalmente para para refuerzo de sonidos e instalaciones. Los modelos son de 32 y de 24 entradas respectivamente, ambas con arquitectura de 12 bus (10 mix y 1 estéreo). Además el sistema Group/Aux Diversity de Yamaha le da flexibilidad sin precedentes. También usan el diseño "center master" con un acomodo lógico, fácil de usar.



Broadway

Es una consola de teatro modular, análoga controlada digitalmente. Diseñada para responder a las necesidades técnicas cada vez mas complejas. Permite interconexión de módulos via ethernet. Recibe hasta 120 entradas y puede guardar y reproducir cualquier número de configuraciones completas en la consola, para repetir los complejos sonidos de un show en cada presentación.



Ghost

Diseñada principalmente para músicos en estudios y pequeños cuartos de producción en instalaciones comerciales, tiene la habilidad de controlar un máquina de video o cassette, simultáneamente desde su sección de control. Disponible en 24 y 32 canales con un expansor opcional de 24 canales. Hay modelo austero y otro con adaptadores para MIDI, computadora que automatiza el "muting" grupos de mute, contror de máquina, etc.



Serie 8-Bus

Disponible en configuraciones de 16, 24 y 32 entradas, Famosas por su alto "headroom" y bajo ruido. Cada entrada está preparada para monitoreo en línea, que puede duplicar las entradas en "mixdown", ecualizador de 4 bandas con 2 sweep mids y filtro "low-cut". 4 aux send / 6 aux bus, stereo solo, potencia fantasma.



Serie Five

Es la principal consola de Soundcraft, diseñada para mantener la integridad de su armazón y módulos aún en los rigores de las giras pero con un peso mínimo. Disponible en configuraciones de 24 a 56 canales de entrada. Paneos, Niveles de aux master en faders de 100mm. Módulos estéreo, efectos especiales, control de escena MIDI. 8 subgrupos, 12 buses auxiliares, ecualizador paramétrico de 4 bandas en entradas mono y estéreo.



SR40

La SR40 es una mezcladora de formato grande con sección "center master" para refuerzo de sonidos en configuración 40x8x3. Tiene 4 Aux return strips estéreo, 8 subgrupos, y salidas main izquierda, centro y derecha una matriz mezcladora de 12x4 permite acceso a cualquier combinación de los 8 subgrupos así como los canales main izquierdo, central y derecho. Cada línea de canal incluye ecualizador de 4 bandas, faders de 100mm. filtro "low cut", 8 aux sends, switch de polaridad. Recomendada sólo para instalaciones permanentes.



Serie Two

Una consola "Live" clásica con los looks de una consola grande pero un precio especialmente bajo. Con el formato de 8-grupos 8-aux. Y otras características como filtros high-pass en cada entrada, LEDs de alta resolución para medir las entradas, sección de matriz de 11x2.



SRC6032

Una vez mas Peavey introduce un nuevo estandar en precio y desempeño, la serie SRC 6000 ofrece una alternativa no-comprometida de 6 buses a los recientes modelos de 8 buses. Tiene una salida mono adicional, faders de 100mm.



SRC4034

Consola de mezcla estéreo de 34 canales con 30 entradas de mic XLR balanceadas, potencia fantasma de 48v. 2 canales estéreo, TRS insert point, ecualizador de 4 bandas, dos entradas para lámpara XLR, pre-gain de mic de 60dB. mute.



SRC4026

Consola estereo de 26 canales, 22 entradas balanceadas XLR, potencia fantasma de 48v. 2 canales estéreo, "TRS insert point" ecualizador de 4 bandas, 6 sends auxiliares, mute, faders de 60mm.





SRM2410



La SRM2410 usa los mas modernos circuitos anti-ruido, y tecnología para montaje en superficie, además del sistema de localización de retroalimentación de Peavey, tiene 24 "True transformer splits", potencia fantasma de 48v. "TRS insert", ecualizador de 4 bandas con 2 mid-sweeps, faders de 60mm.

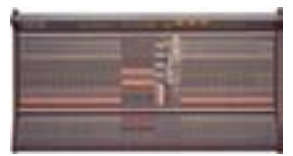
Serie Live

Las mezcladoras Live incluyen configuraciones con 8 canales hasta 40, Preamps de alta calidad, ecualizadores de 4 bandas con 2 swept mid freq. hasta 32 entradas (Live 3) o hasta 56 (Live 4) potencia fantasma, de 3 o 4 bus (respectivamente), faders de 10mm.



XL 200

La consola más popular diseñada por Midas, fácil de usar como consola principal aún en las situaciones más exigentes. Ecualizador de 4 bandas sonicamente puro, controles eficientes y ergonómicos, 8 aux. 10 grupos, 8 VCA, matriz 13 x 8.



MX9000

BEHRINGER



Integrante de la serie Eurodesk de Behringer, hace que todos los aspectos de la música fluyan juntos, por eso es confiable y libre de ruidos. Permite comunicación con los músicos (talkback), conexión de varios audífonos para mixdown, alimentación de unidades de efectos. 24 canales, 8 subgrupos, 48 entradas mono, 2 entradas estéreo, 24 mic pre-amps, ecualizador de 4 bandas por canal, 6 sends auxiliares 24 salidas directas y 24 channel inserts.

Spirit8



Una consola que tiene la flexibilidad ideal para adaptarse a las diferentes necesidades de ingenieros, bandas o usos. Con auxiliares y salidas que se pueden ajustar pre-fader o post-fader, fácilmente adaptable para "flightcase", PCB's individuales, configuración clásica, hasta 40 canales todas con entrada para micrófono, 8 grupos, 6 sends auxiliares, potencia fantasma.

XL 250

MIDAS



Es la primera consola en el mundo diseñada específicamente para IEM, 20 buses independientes, 16 configurables como mono o estéreo, ecualizador de 4 bandas con medios totalmente paramétricos, salidas directas con control de nivel en cada entrada. Igualmente bien equipada con un amplio rango de funciones para principal mezcladora.

MX3282A

BEHRINGER



Construída para la eternidad, presentaciones en vivo, producción de demos, grabación en vivo, pre-producción, todo esto resuelto por este modelo de la serie Eurodesk, 8-bus, 28 canales, 24 entradas mono, 4 entradas estéreo, 8 sub-grupos, 24 pre-amps, ecualizador de 3 bandas en todos los canales, filtro low-cut, 8 sends auxiliares, 24 channel inserts, potencia fantasma de 48v.

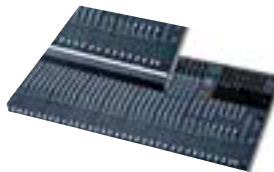
Monitor2

Las consolas Monitor2 de Spirit, ofrecen opciones de 24, 32, y 40 canales, 12 sends con 1-8 mono y 9-12 estéreo. UltraMic Plus pre-amp y potencia fantasma de 48v. faders de 100mm. Ecualizador de 4 bandas en cada canal.



783/784

BEHRINGER



Las consolas 783 y 784 son los modelos superiores de Montarbo, Diseñadas para calidad acústica y libertad creativa, son totalmente configurables ya que utilizan arquitectura modular en base 4,

2 sends a efectos, 4 sends a monitores y filtro high pass en cada canal, salidas directas, ecualizador de 4 bandas y potencia fantasma en canales mono, DSP gemelos integrados con 140 programas cada unidad, se pueden solicitar con cualquier combinación de canales mono y estéreo, la única diferencia entre los modelos 783 y 784 es el tamaño. 783 hasta 6 módulos (mono o estéreo) 1 DSP (con 2 procesadores), 784 hasta 8 módulos y 1 DSP.

MX2442A

BEHRINGER



Construída para la eternidad, presentaciones en vivo, producción de demos, grabación en vivo, pre-producción, todo esto resuelto por este modelo de la serie Eurodesk, 48-bus, 20 canales, 16 entradas mono, 4 entradas estéreo, 4 sub-grupos, 16 pre-amps, ecualizador de 3 bandas en todos los canales, filtro low-cut, 6 sends auxiliares, 24 channel inserts, potencia fantasma de 48v.

Rocketerías
distribuidores

AUDIO • VIDEO • ILUMINACIÓN • HOME THEATER

En internet:
www.rocketerias.com.mx

Mezcladoras - Digitales

O1V

La Mezcladora digital O1V de Yamaha, incluye todas las características que hicieron famosa a la "Pro-mix 01" incluyendo "snapshots" y "reset" instantáneo de todas las funciones, faders motorizados, ecualizador paramétrico y efectos digitales. 24 canales, 2 stereo effect returns, 6 mix buses y 6 aux sends. Tarjeta de interface MINI digital de 8 canales, 16 entradas balanceadas y 12 entradas XLR con potencia fantasma.



D8B

La Digital 8 Bus de Mackie tiene el look de una mezcladora analógica, pero el poder de una digital, 56 entradas, 72 canales, totalmente automatizados, usa una arquitectura completamente abierta y escalable ofrece 24 bits (128 oversampling) y 25 faders motorizados con automatización dinámica y "snapshot", 48 canales tienen 12 aux sends, ecualizador paramétrico de 4 bandas. Interfaces stereo AES/EBU y SPDIF coaxial digitales. Acepta hasta 8 tarjetas de expansión fáciles de instalar. Con su propio procesador intel tiene conexiones para ethernet, monitor SVGA opcional y teclado y mouse opcionales.



TM-D1000

Es la mezcladora compacta mas versátil y económica existente, diseñada para el estudio casero, estudio de proyectos, sonido en vivo o post-producción. 16 canales que pueden ser cofigurados en muchas formas, tiene un puerto TDIF incluido, también tiene entradas analógicas y preamps para micrófono.



O2R-V2

La O2R-V2 ofrece un "sistema abierto" para compatibilidad con todos los formatos estándar en la industria como TASCAM (TDIF-1), ADAT, AES/EBU y Yamaha. Esta consola de 20 bits incluye 40 canales de entrada (24 analógicos, 16 digitales), 8 buses de salida (análogos), 16 salidas directas, 8 aux sends, y puede manejar "mixdown" digital hasta 32 tracks. Todos los canales de entrada tienen ecualizador paramétrico de 4 bandas. El "full flying fader mixdown", snapshot y "parameter automation" pueden ser sincronizados con MIDI o SMPTE.



TM-D4000

La TM-D4000 tiene 32 entradas mono y 2 estéreo para 8 buses. La sección de entrada tiene 6 aux sends, ecualizador de 4 bandas y "full dynamics" en cada canal. Faders motorizados de 100mm. Tres ranuras de expansión para 8-channel audio con soporte de TDIF-1, ADAT, AES/EBU o fuentes análogas. Efectos digitales estéreo.



Digital 328



Este avance en la tecnología de mezcladoras ofrece la espontaneidad y facilidad de uso de una consola analógica con todas las funciones y poder de una digital, hasta 42 entradas en mixdown, 8 bus, 16 entradas mic/line y 5 estéreo, 16 returns digitales a cinta en formatos ADAT y TDIF, ecualizador de 3 bandas, 4 auxiliares 2 sends de efectos Lexicon, 2 procesadores dinámicos, 24 bits, faders de 100mm.

DMX-R100

Mezcladora Digital con excelente calidad de sonido, convertidores D/A y A/D de 24 bits, tasas de muestreo de 44.1, 48, 88.2 y 96 kHz. "Touch Panel" de color de alta resolución, funciones de automatización profesionales. Switcher de matriz integrado, 48 canales, 24 analógicos, 12 XLR, 12 TRS, 8 "returns" auxiliares.



¿La manera más rápida de obtener su equipo?
(999) 930 • 06 • 00



Mezcladoras - DJ

DX100

La mezcladora Pro Mixer DX100 de Behringer ofrece una impresionante prueba de que lo que parece un pequeño juguete puede ser un poderoso equipo. Ofrece un óptimo control sobre el sonido del DJ con sus dos entradas estéreo, ecualización de 3 bandas, faders profesionales de 60mm. y el indispensable crossfader.



DX500

Es una mezcladora multi-funcional diseñada para llenar los mas altos requisitos del DJ. Este creativo instrumento con tres canales de entrada estéreo ofrece flexibilidad óptima para los sistemas de DJ. Tiene numerosos efectos especiales integrados, loops y samples de 12 segundos, faders de alta calidad, crossfader, Pre-Fader Listening para monitorear todos los tracks.



DX1000

La Pro Mixer DX1000 brilla con una extremadamente amplia flexibilidad que la hace el centro de control ideal para su instalación de DJ, cinco canales estéreo de entrada dual le dan libertad sin paralelo en la elección de fuentes de señal. Dos canales adicionales para micrófono con los mismos controles que los canales estéreo mejoran su funcionalidad, ecualizadores de 3 bandas, main mute, main boost, faders de 100mm. y el crossfader VCA.





BPM-250

geminí



Preamplificador Mezcladora profesional estéreo de 10", 3 canales estéreo, con cut para los bajos, medios y altos en cada canal, 1 entrada phono/line convertible, 2 phono, 2 line y 1 de micrófono. DJ mic Neutrik ® combo 1/4" y XLR, Controles de bajos, medios, altos y ganancia para cada canal, display de beats por minuto, cues con control de paneo cue/program, crossfader removible, talkover, salidas separadas master, booth y record.

BPM-500

geminí



Preamplificador Mezcladora profesional estéreo de 19", 4 canales estéreo, 3 entradas phono/line convertibles, 5 line y 3 de micrófono. DJ Neutrik ® combo 1/4" y XLR, Talkover, control de tono y nivel para los micrófonos, Displays de beats por minuto, "cut" para bajos, medios y altos en cada canal, control de ganancia, bajos, medios y altos para cada canal, crossfader removible, cues con control de paneo cue/program, loop de efectos, talkover, salidas separadas master, booth y record.

BPM-1000

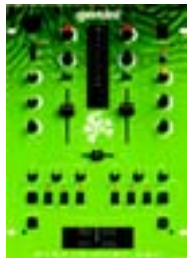
geminí



Preamplificador Mezcladora profesional estéreo, 4 canales, moderna sección de "cue" con split, 1 entrada phono/line convertible, 2 phono, 5 line, y 3 de micrófono, Talkover, control de tono y nivel para los micrófonos, Displays de beats por minuto, "cut" para bajos, medios y altos en cada canal, control de ganancia, bajos, medios y altos para cada canal, crossfader removible, cues con control de paneo cue/program, loop de efectos, talkover, salidas separadas master, booth y record.

KL-10

geminí



El Executioner Ten (KL-10) es un preamplificador mezcladora profesional de 10", con 2 canales estéreo, 2 entradas phono/line convertible, 2 line y 1 de micrófono, Switches kill estéreo y rotatorios separados para bajos, medios y agudos en cada canal, "punch in" y "punch out" para cada canal, crossfader removible, DJ Neutrik ® combo 1/4" y XLR, control de ganancia y balance para cada canal, display de modo dual, talkover, loop de efectos, control de la salida master, salidas DJ booth, master y record. sección de cue.

KL-19

geminí



El Executioner Nineteen (KL-19) es un preamplificador mezcladora profesional de 19", con 2 canales mas uno auxiliar, 2 phono/line convertible, 4 line, 1 auxiliar y 2 de micrófono. Switches kill estéreo y rotatorios separados para bajos, medios y agudos en cada canal, "punch in" y "punch out" para cada canal, crossfader removible, DJ Neutrik ® combo 1/4" y XLR, control de ganancia y balance para los canales 1 y 2, display de modo dual, talkover, loop de efectos, control de la salida master, salidas separadas DJ booth, master y record. sección de cue con split.

PS-626 PRO 2

geminí



Preamplificador mezcladora estéreo profesional de 10", con 3 canales estéreo, 1 entrada phono/line convertible, 2 phono, 2 line y 1 para micrófono, "cut" para bajos, medios y agudos en cada canal, crossfader removible, indicadores de "beat sync", jack para micrófono de 1/4", controles de ganancia para cada canal, talkover, balance rotatorio y control de salida master, sección cue, Jack para lámpara BNC de cuello de ganso, salida DJ booth con control de nivel.

PS-646 PRO 2

geminí



Preamplificador mezcladora estéreo profesional de 10", con 4 canales estéreo, 1 entrada phono/line convertible, 2 phono, 5 line y 2 para micrófono, "cut" para bajos, medios y agudos en cada canal, crossfader removible, indicadores de "beat sync", jack para micrófono XLR, controles de ganancia para cada canal, talkover, balance rotatorio y control de salida master balanceada, sección cue, Jack para lámpara BNC de cuello de ganso, salida DJ booth con control de nivel.

PS-700 PRO

geminí



Preamplificador estéreo profesional de 19", con 4 canales estéreo, moderna sección "cue", 3 entradas phono/line convertibles, 5 line, 3 de micrófono, DJ mic Neutrik ® combo 1/4" y XLR, "cut" para bajos, medios y agudos, por cada canal, controles de ganancia, bajos, medios y agudos para cada canal, crossfader removible, talkover, entradas y salidas de loop, salidas master balanceadas, salidas booth y record.

PS-800 PRO

geminí



Preamplificador estéreo profesional de 19", con 4 canales estéreo, moderna sección "cue", 3 entradas phono/line convertibles, 5 line, 3 de micrófono, 6 efectos de sonido, eco asignable, DJ mic Neutrik ® combo 1/4" y XLR, "cut" para bajos, medios y agudos, por cada canal, controles de ganancia, bajos, medios y agudos para cada canal, crossfader removible, talkover, entradas y salidas de loop, salidas master balanceadas, salidas booth y record.

PDM-12

geminí



Preamplificador mezcladora estéreo profesional de 19" con 4 canales estéreo, 3 entradas phono/line convertible, 5 line, 2 de micrófono (XLR, 1/4), controles de ganancia para cada canal, talkover con auto mute, controles tonales y de nivel para los micrófonos, jack para luz BNC de 12 v., crossfader removible, ecualizador gráfico estéreo de 7 bandas, cue con control de paneo y programación, salidas master balanceadas, salidas booth y record.

PDM-14

geminí



Preamplificador mezcladora estéreo profesional de 19" con 4 canales estéreo, 3 entradas phono/line convertible, 5 line, 2 de micrófono (XLR, 1/4), talkover, controles tonales y de nivel para los micrófonos, jack para luz BNC de 12 v., crossfader removible, ecualizador gráfico dual de 7 bandas, cue con control de paneo y programación, salidas master, booth y record separadas.

PDM-24s

geminí



Preamplificador mezcladora estéreo de 19", con 4 canales, 3 entradas phono/line convertibles, 5 line, y 2 de micrófono (XLR, 1/4"), talkover, control de tono y de nivel para los micrófonos, sampler digital de 24 segundos con 5 bancos de memoria, batería para guardar los samples, RoboPlay ®, jack para luz BNC 12v. Crossfader removible, ecualizador gráfico dual de 7 bandas, cue con programa y control de paneo, salidas master, booth y record separadas.

PRO SM-3

Mezcladora con 3 entradas phono, 6 line, y 1 mic. crossfader óptico Infinity®, todos los faders activos de larga vida, crossfader con controles "assign", "slope" y "hamster". Canales con faders intercambiables, ecualizador de 3 bandas, "process insert loops" ganancia, paneo, selección de entrada de 8 posiciones, "hamster switch". Salidas master balanceadas y no balanceadas, jacks para audífonos de 1/4" y 1/8", todos los conectores chapados en oro.



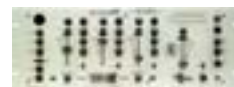
DM 1002X

Mezcladora de 2 entradas line, 4 phono y 1 mic. cada canal incluye ecualizador de 3 bandas, ganancia, paneo, y "KILLS" de -35 dB para bajos, medios y agudos, botones "transform" y luces de "beat". crossfader reemplazable con switch "hamster", salidas master, record y zone.



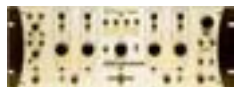
Q-2422

Mezcladora profesional con 2 entradas phono, 4 line y 2 mic. "fader Q start" que inicia la reproducción del CD al mover el atenuador hacia su lado (con reproductores de CD American DJ). control de bajos y agudos independiente para el canal de micrófono, conector Neutrik 1/4" y XLR. Ecualizador gráfico de 5 bandas, control de volumen para salida master y booth/zone, salida para audífonos, conector 12 v. BNC para luz, una salida XLR balanceada.



PRO CM-1000R

Mezcladora con 4 entradas phono, 12 line y 2 mic. Salidas Master, 2 zonas, booth, luz, y grabación con o sin micrófono. Crossfader óptico con "slope control", ecualizador de 4 bandas, salida de audífonos, controles de ganancia individuales en cada canal, auto-mute en micrófono 1 con "process loop".



DM 1200

Mezcladora con 8 entradas line, 3 phono y 2 mic. crossfader reemplazable con asignación a canal, ecualizador gráfico dual de 6 bandas, ecualizador separado para micrófono, salidas master balanceada, zona, send y record.



Q-3433

Mezclador profesional con 3 entradas phono, 5 line, 2 mic. "fader Q start", Todos los canales con ecualizador con bajos, medios y agudos, una salida balanceada XLR, control independiente de bajos y agudos para el canal del micrófono, conector Neutrik 1/4" y XLR. Ecualizador gráfico de 7 bandas, control de volumen para salida master y booth/zone, salida para audífonos, conector 12 v. BNC para luz, una salida XLR balanceada.



DM 1820X

Mezcladora con 8 entradas line, 3 phono y 2 mic. ecualizador, ganancia paneo y PFL Cue individuales en cada canal. Switches "KILL" de -35 dB. Salidas XLR balanceadas, 2 salidas se zona.



EM-460

Mezcladora de 7 entradas line, 3 phono y 2 mic. Entrada para micrófono Neutrik® en el panel frontal con control "withbass-treble-talkover", salidas master balanceadas, ecualizador de 3 bandas y control de paneo, crossfader asignable y reemplazable, "fader start", salidas a 2 zonas, Kaoss Pad bajo licencia de KORG® con 60 programas de efectos, sampler de 5 seg. compatibilidad MIDI, X-Y Pad, procesamiento 100% digital en todas las entradas.



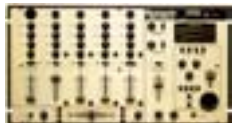
XDM-3633 "Commander"

La mejor mezcladora para un DJ, 3 entradas phono, 6 line, 3 mic y 3 aux. Salida XLR balanceada de alta calidad, faders reemplazables, control de bajos, medios y agudos en todos los canales, 2 líneas de micrófono independientes con control de bajos, medio y agudos y conectores Neutrik 1/4" y XLR, 2 zonas, salida para audífonos, interruptor para frecuencias bajas, conector 12 v. BNC para luz.



DM 1885X

Mezcladora con sampleador de 16 bits, 12 segundos y 4 bancos de memoria, edición de intro y outro.



DM 2002X

Mezcladora de 5 entradas line, 3 phono y 1 mic. cada canal incluye ecualizador de 3 bandas, ganancia, paneo, y "KILLS" de -35 dB para bajos, medios y agudos, botones "transform" y luces de "beat". crossfader reemplazable con switch "hamster", salidas master, record y zone.



DM1295

Mezcladora con 8 entradas line, 3 phono y 2 mic. 110 seg. de sampleo, memoria no volátil y "polyphonic playback", salidas balanceadas y no balanceadas, ecualizador dual de 6 bandas con "sends" en cada canal, crossfader reemplazable con asignación de canal.



XDM-352

Mezcladora profesional de 19" con 3 entradas phono, 5 line, 2 mic. ecualizador con bajos, medios y agudos en todos los canales, salida XLR balanceada, entrada de micrófono Neutrik 1/4" y XLR, conectores para tornamesa izquierdo y derecho con tierra, control de volumen master y booth/zone, ecualizador gráfico de 7 bandas, salida para audífonos. Conector 12v. BNC para luz.



Fader Q Start es un sistema de las mezcladoras American DJ diseñado para iniciar la reproducción de un CD al mover el atenuador hacia algún lado. Este sistema funciona con los reproductores de CD American DJ.



XDM-242

Mezcladora profesional de 19" con 2 entradas phono, 4 line y 2 mic. conector Neutrik 1/4" y XLR para micrófono, faders reemplazables, control de volumen para el master y booth/zone, operación en estéreo o mono, ecualizador gráfico de 5 bandas, salida para audífonos conector 12 v. BNC para luz.



DCD-Pro 400

Reproductor de CD profesional con "seamless loop", control de "pitch", programable hasta 30 pistas, "cue" automática, "fader Q Start", salida instantánea, reproducción instantánea, reproducción continua. Montable en rack estándar de 19"



DCD-Pro 300

Reproductor profesional de CD, con control de "pitch", programable hasta 30 pistas, "cue" automático, "fader Q Start", salida digital, reproducción instantánea, reproducción continua. Montable en rack estándar de 19"



DCD-Pro 200

Reproductor profesional de CD, con "cue" automático, programable hasta 30 pistas, reproducción continua, reproducción instantánea, control de "pitch".



MM8z

La mezcladora MM8z incluye 8 entradas estéreo, cada uno de los 4 buses asignables contiene su propio ecualizador de 3 bandas permitiendo separar la ecualización de diferentes fuentes. Los cuatro faders están agrupados en 2 pares, permitiendo una mezcla personalizada de 2 entradas en cada lado del "crossfader". Sus nuevas características la hacen una de las mezcladoras mas capaces en su rango de precios.



MP2016

Mezcladora rotativa de gran calidad, con 6 buses de entrada, salidas "booth" y "house", salida a cinta pre-efectos, salida a cinta post-efectos con control de nivel, loop de efectos switchable y "cueing" en audífonos. Buses estéreo 1 a 4 con preamplificadores RIAA de alta calidad que pueden ser usados para línea, buses 5 y 6 proveen un preamplificador balanceado con recorte de ganancia, switch mic/line, ecualizador de 2 bandas. La carátula opcional XP2016 incluye Crossfader activo, Switches A-POST-B, y otras características.



MP22z

Seis entradas estéreo con trims individuales, cada uno de los 2 buses de mezcla asignables contiene su propio ecualizador de 4 bandas, permitiendo ecualización separada para diferentes fuentes. El control "Contour" de crossfader permite ajustar la "forma" de la respuesta del crossfader desde una suave curva para fades largos y uniformes, hasta el rapido cambio necesario para efectos de "cut and scratch". Crossfader activo.



MP24z

La mezcladora estándar para clubes nocturnos, con 4 canales estereo de entrada cada uno con una variedad de conectores "phono" y de línea, fácilmente se ajusta a las necesidades de las instalaciones mas complejas. Un total de seis entradas de línea estereo y 3 entradas de "phono" estéreo están disponibles. Con un fader para el nivel master de salida, ecualizador de 4 bandas (independiente del eq. de micrófono) dos controles de salida auxiliar.



TTM52i

La mezcladora TTM52i es un instrumento de precision diseñado para el DJ serio, presenta los mismos componentes, confiabilidad y desempeño que la TTM54i con un grupo de características reducido para ofrecer una solución económica para DJ's que requieren de la misma calidad y desempeño que la TTM54i pero sin las características adicionales. Crossfader activo con "contour" ajustable y controles "hamster", 2 entradas phono y 2 línea, entrada de mic. balanceada, salidas TRS y RCA.



TTM54i

La mezcladora TTM54i es un instrumento de precision diseñado para el DJ serio, Crossfader activo de precision con control ajustable de "contour", y "hamster", "accelerated slope", split de banda de 24dB. por octava, mas de 40dB de "Cut" de bajos y agudos sin afectar los tonos medios, un loop de efectos, filtros "high pass rumble" de 18dB por octava independiente para cada entrada "phono". Conectores TRS 1/4" y RCA para salida master.



No olvide visitar nuestra sección de iluminación, donde encontrará luces robóticas, efectos especiales, bolas de espejos, estrobos, luces negras, máquinas de humo y de burbujas, paquetes completos para DJ... y todo el equipo necesario para montar su discoteca o su show móvil de DJ.